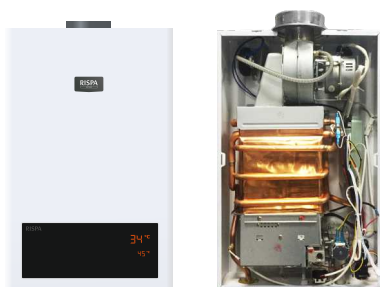


## Газовый проточный водонагреватель с модуляцией пламени и закрытой камерой сгорания

EXPERT SERIES



### Особенности и преимущества продукта:

- Наличие электронной модуляции пламени.
- Водонагреватель устойчиво работает при низком давлении воды от 0,2 бар.
- Медный теплообменник.
- Наличие УЗО.
- Коаксиальный дымоход в комплекте

Номинальная мощность	24kw turbo
Тип дымоудаления	С принудительным отводом газов
Тип камеры сгорания	Закрытая
КПД	Не менее: 88%
Вид применяемого газа	Природный газ
Способ розжига	Автоматический
Производительность при $\Delta T=25^{\circ}\text{C}$ (л/мин)	12
Диаметр дымохода (мм)	60/90 (coaxial)
Давление воды (бар) мин/макс	0,2/8
Давление газа (кПа) мин/макс	0,68/1,8
Напряжение питания (В)	~220
Диаметр газового патрубка (дм)	1/2
Диаметр водных патрубков (дм)	1/2
Вес теплообменника (кг)	1,6
Размер (в*ш*г, мм)	515*325*148
Вес нетто (кг)	10,81

## Газовый проточный водонагреватель

NORMA SERIES



16kw

20kw  
20kw turbo

26kw

### Особенности и преимущества продукта:

- Водонагреватель устойчиво работает при низком давлении воды от 0,2 бар.
- В моделях «Turbo» встроен воздушный обратный клапан, и вентилятор для удаления продуктов сгорания.
- В модели RGN099 газогорелочное устройство перенастроено для работы на сжиженном газе.
- Наличие УЗО в моделях «Turbo».
- Медный теплообменник с термостойким антикоррозионным покрытием
- Корпус водонагревателя изготовлен по европейскому стандарту, что позволяет осуществлять техническое обслуживание прибора не производя его демонтаж.
- Во всех моделях установлен шибер изготовленный по европейскому стандарту, который имеет увеличенный срок службы и защищает водонагреватель от эффекта обратной тяги.
- Многоуровневая система безопасности. Датчик тяги, защитный термостат, гидравлический предохранительный клапан и контроль ионизации пламени - обеспечивают надежную и безопасную работу газовой колонки.
- Для защиты лицевой панели от перегрева и прогорания прибор дополнительно оснащен металлической пластиной.

Номинальная мощность	16kw	20kw 20kw turbo	26kw
Тип дымоудаления	Открытого типа / С принуд.отводом газов (для turbo)		
КПД	Не менее: 88%		
Вид примен. газа	Прир.	Прир./Сжиж.	Прир.
Способ розжига	Автоматический		
Производительность $\Delta T=25^{\circ}\text{C}$ (л/мин)	8	10	13
Диаметр дымохода (мм) атмо./turbo	110	110/60	110
Давление воды (бар) мин/макс	0,2/8		
Давление газа (кПа) мин/макс	0,68/1,8		
Напряжение питания (В)	~3~220 (для Turbo)		
Диаметр газ.патрубка (дм)	1/2		
Диаметр вод.патрубков (дм)	1/2		
Вес теплообменника (кг)	1,5	1,8	2,2
Размер (в*ш*г, мм)	520*320*162	550*330*184	610*350*188
Вес нетто (кг)	6,09	7,97/9,46	9,33

### Палитра дизайнерских колонок RISPA серии «Norma»



RGN02-20  
RGN02-20T



RGN04-20  
RGN04-20T



RGN05-20  
RGN05-20T

Медный теплообменник.  
Работа при низком давлении воды.  
Наличие УЗО.  
Еврошибер.  
Еврокорпус.

## Газовый проточный водонагреватель

ECO SERIES

НОВИНКА



### Особенности и преимущества продукта:

- Корпус водонагревателя изготовлен по европейскому стандарту, что позволяет осуществлять техническое обслуживание прибора не производя его демонтаж
- Водонагреватель устойчиво работает при низком давлении воды от 0,2 бар.
- Медный теплообменник с термостойким антикоррозионным покрытием.
- Многоуровневая система безопасности. Датчик тяги, защитный термостат, гидравлический предохранительный клапан и контроль ионизации пламени - обеспечивают надежную и безопасную работу газовой колонки.

Номинальная мощность	20kw
Тип дымоудаления	Открытый
КПД	85%
Вид применяемого газа	Природный газ
Способ розжига	Автоматический
Производительность при $\Delta T=25^{\circ}\text{C}$ (л/мин)	10
Диаметр дымохода (мм)	110
Давление воды (бар) мин/макс	0,2/8
Давление газа (кПа) мин/макс	0,68/1,8
Напряжение питания (В)	~3
Диаметр газового патрубка (дм)	1/2
Диаметр водных патрубков (дм)	1/2
Вес теплообменника (кг)	1,8
Размер (в*ш*г, мм)	550*330*180
Вес нетто (кг)	6,5