



Многоступенчатые системы очистки воды
и системы обратного осмоса серии «Expert»

EXPERT SERIES

С НАСОСОМ
ПОМПОЙ



RFS00 04-01

Модель	Наименование	Размер корпуса, (дюйм)	Количество ступеней очистки	Наличие накопительного бака и его объем, (л)	Производительность, (л/сут)	Мин/Макс раб. давление, (атм)	Наличие насоса помпы	Tmin/Tmax, (°C)	Питание от сети, (В/Гц)
RFS00 04-01	Система обратного осмоса	10	5	12	190	1,5/6	есть	5/40	220/50

Базовый набор префильтров

1. Фильтр из прессованного полипропилена RFE 0110-5
2. Фильтр из гранулированного активированного угля RFE 0610
3. Фильтр из прессованного активированного угля RFE 0510

БЕЗ НАСОСА
ПОМПЫ



RFS00 04-05

Модель	Наименование	Размер корпуса, (дюйм)	Количество ступеней очистки	Наличие накопительного бака и его объем, (л)	Производительность, (л/сут)	Мин/Макс раб. давление, (атм)	Наличие насоса помпы	Tmin/Tmax, (°C)	Питание от сети, (В/Гц)
RFS00 04-05	Система обратного осмоса	10	5	12	190	2,8/6	нет	5/40	-

Базовый набор префильтров

1. Фильтр из прессованного полипропилена RFE 0110-5
2. Фильтр из гранулированного активированного угля RFE 0610
3. Фильтр из прессованного активированного угля RFE 0510

Рекомендуемое минимальное давление в системе водопровода



RFSF 04-20

Модель	Наименование	Размер корпуса, (дюйм)	Количество ступеней очистки	Производительность, (л/мин)	Мин/Макс раб. давление, (атм)	Tmin/Tmax, (°C)	Ресурс по мере загрязнения, не более месяцев
RFS00 04-20	Питьевая система очистки воды	10	3	2	2,8/6	5/40	6

Базовый набор префильтров

1. Фильтр из прессованного полипропилена RFE 0110-5
2. Фильтр из гранулированного активированного угля RFE 0610
3. Фильтр из прессованного активированного угля RFE 0510



RFSF 04-25

Модель	Наименование	Размер корпуса, (дюйм)	Количество ступеней очистки	Производительность, (л/мин)	Мин/Макс раб. давление, (атм)	Tmin/Tmax, (°C)	Ресурс по мере загрязнения, не более месяцев
RFS00 04-25	Питьевая система очистки воды	10	2	2	2,8/6	5/40	6

Базовый набор префильтров

1. Фильтр из прессованного полипропилена RFE 0110-5
2. Фильтр из прессованного активированного угля RFE 0510



Магистральные фильтры серии «Master»

MASTER SERIES



HOT RF 01-10

Модель	Размер корпуса, дюйм	Наименование	Макс. рабочее давление, атм	Макс. рабочая температура, °С	Мин. рабочая температура, °С	Присоединительный размер, дюйм
Hot RF 01-10 1/2"	10	Магистральный фильтр с накидной гайкой	8	90	5	1/2
Hot RF 01-10 3/4"	10		8	90	5	3/4
Hot RF 01-10 1"	10		8	90	5	1



DUPLEX RF 01-25

Модель	Размер корпуса, дюйм	Наименование	Макс. рабочее давление, атм	Макс. рабочая температура, °С	Мин. рабочая температура, °С	Присоединительный размер, дюйм
Duplex RF 01-25 1/2"	10	Магистральный фильтр Duplex (двойной)	8	40	5	1/2
Duplex RF 01-25 3/4"	10		8	40	5	3/4
Duplex RF 01-25 1"	10		8	40	5	1



RF 01-05

Модель	Размер корпуса, дюйм	Наименование	Макс. рабочее давление, атм	Макс. рабочая температура, °С	Мин. рабочая температура, °С	Присоединительный размер, дюйм
RF 01-05 1/2"	10	Магистральный фильтр с накидной гайкой	8	40	5	1/2
RF 01-05 3/4"	10		8	40	5	3/4
RF 01-05 1"	10		8	40	5	1

Серия «Big Blue»

BIG BLUE SERIES



RF 01-40/RF 01-45

Модель	Размер корпуса, дюйм	Наименование	Макс. рабочее давление, атм	Макс. рабочая температура, °С	Мин. рабочая температура, °С	Присоединительный размер, дюйм
RF 01-40	20	Магистральный фильтр Big Blue	10	40	5	1
RF 01-45	20		10	40	5	1



RF 01-30/RF 01-35

Модель	Размер корпуса, дюйм	Наименование	Макс. рабочее давление, атм	Макс. рабочая температура, °С	Мин. рабочая температура, °С	Присоединительный размер, дюйм
RF 01-30	10	Магистральный фильтр Big Blue	10	40	5	1
RF 01-35	10		10	40	5	1

Магистральные фильтры серии «Comfort»

COMFORT SERIES



RF 02-01

Модель	Размер корпуса, дюйм	Наименование	Макс. рабочее давление, атм	Макс. рабочая температура, °С	Мин. рабочая температура, °С	Пропускная способность, л/мин	Присоединительный размер, дюйм	Ресурс, л
RF 02-01	3	Фильтр для бытовой техники (наполненный кристаллами полифосфатной соли)	6	40	5	11	3/4	20000



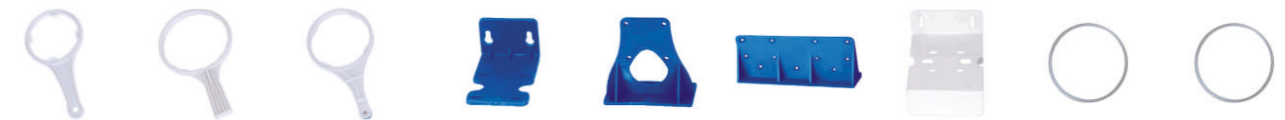
Магнитные активаторы RFA

Корпус выполнен из нержавеющей стали по ГОСТ 5949-75

Модель	Магнитная система	Рабочее давление, МПа	Интервал раб. температур, °С	Рекоменд. расход воды, м3/час	Диаметр условного прохода, мм	Присоединительный размер, дюйм
RFA-10	Высокоэнергетические постоянные магниты Ne-Fe-B	1,6	5-120	0,15-0,7	10	1/2 НН
RFA-15		1,6	5-120	0,35-1,65	15	1/2 НН
RFA-20		1,6	5-120	0,65-2,9	20	3/4 НН
RFA-25		1,6	5-120	1-4,5	25	1 НН

Комплектующие к фильтрам

PARTS



- RFK 03-01** Ключи для фильтров серии Standart
- RFK 03-02** Ключи для фильтров серии Master
- RFK 03-03** Ключи для фильтров серии Big Blue
- RFK 03-04** Кронштейн для фильтров серии Standart
- RFK 03-05** Кронштейн для фильтров серии Master
- RFK 03-06** Кронштейн для фильтров серии Master Duplex RF 01-25
- RFK 03-07** Кронштейн для фильтров серии BigBlue
- RFK 03-08** Уплотнительное кольцо для колб серии Standart
- RFK 03-09** Уплотнительное кольцо для колб серии Big Blue



Фильтрующие элементы механической очистки



RFE 0110-**

Модель	Размер (дюйм)	Состав фильтрующих элементов	Размер устранимых частиц (мкр)	Устраняет	Производительность (л/мин)	Рабочая температура (°C)	Ресурс (л) /но не более (месяцев)
RFE 0105-**	5	Волокна прессованного полипропилена	5,10,20	песок, ржавчину, механические взвеси, ил и др.	10	+2-+40	8000/6
RFE 0110-**	10		1,5,10,20		10	+2-+40	10000/6
RFE 0110BB-**	10BB		1,5,10,20,50		15	+2-+40	18000/6
RFE 0120BB-**	20BB		1,5,10,20,50		30	+2-+40	24000/6



RFE 0210-**

Модель	Размер (дюйм)	Состав фильтрующих элементов	Размер устранимых частиц (мкр)	Устраняет	Производительность (л/мин)	Рабочая температура (°C)	Ресурс (л) /но не более (месяцев)
RFE 0210-**	10	Полипропиленовая нить встречной скрутки	1,5,10,20,50	песок, ржавчину, механические взвеси, ил и др.	10	+2-+40	10000/6
RFE 0210BB-**	10BB		1,5,10,20,50		15	+2-+40	18000/6
RFE 0220BB-**	20BB		1,5,10,20,50		30	+2-+40	24000/6
RFE 0210Hot-**	10		5,10,20		10	+2-+95	10000/6

(Картридж RFE 0210 Hot — предназначен для горячей воды)

Обезжелезивающие фильтрующие элементы



RFE 1010

Модель	Размер (дюйм)	Состав фильтрующих элементов	Устраняет	Производительность (л/мин)	Рабочая температура (°C)	Ресурс (л)
RFE 1010	10	Ионнообменный гранулят с добавлением диоксида марганцевого песка	Ионы железа	3	+2-+45	3000

Фильтрующие элементы для умягчения



RFE 0710

Модель	Размер (дюйм)	Состав фильтрующих элементов	Устраняет	Производительность (л/мин)	Рабочая температура (°C)	Ресурс (л) /но не более (месяцев)
RFE 0710	10	Пищевая ионообменная Na-каталитовая смола	Соединения кальция и магния	5	+2-+35	750/6
RFE 0710BB	10BB			10	+2-+35	1500/6
RFE 0720BB	20BB			20	+2-+35	3000/6

Угольные фильтрующие элементы



RFE 0510/RFE 0610

Модель	Размер (дюйм)	Состав фильтрующих элементов	Устраняет	Производительность (л/мин)	Рабочая температура (°C)	Ресурс (л) /но не более (месяцев)
RFE 0510	10	Прессованный (спеченный) активированный уголь	Широкий спектр органических и не органических соединений	4-6	+2-+40	4000/6
RFE 0510BB	10BB			8-12	+2-+40	12000/6
RFE 0520BB	20BB			15-20	+2-+40	20000/6
RFE 0610	10	Гранулированный активированный уголь + KDF	Широкий спектр органических и не органических соединений	4-6	+2-+45	4000/6
RFE 0610BB	10BB			8-12	+2-+45	12000/6
RFE 0620BB	20BB			12-18	+2-+45	18000/6

Комбинированные фильтрующие элементы



RFE 0410-05

Модель	Размер (дюйм)	Состав фильтрующих элементов	Размер устранимых частиц (мкр)	Устраняет	Производительность (л/мин)	Рабочая температура (°C)	Ресурс (л) /но не более (месяцев)
RFE 0410-05	10	1я ст. - нетканый полипропилен 2я ст. - гранулированный активированный уголь из скорлупы кокосового ореха	5	Песок, ржавчину, механические взвеси, ил, широкий спектр органических и не органических соединений	4-6	+2-+35	3000/6

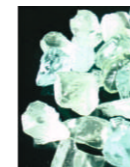
Полифосфатный фильтрующий элемент технического умягчения



RFE 0910

Модель	Размер (дюйм)	Состав фильтрующих элементов	Предназначение	Производительность (л/мин)	Рабочая температура (°C)	Ресурс (л)
RFE 0910	10	Кристаллический полифосфат натрия	Умягчение воды применяемой в санитарно-технических целях	до 8	+2-+40	60000

Сменная загрузка для полифосфатных фильтров



- ХИМИЧЕСКИЙ АНАЛИЗ

Phosphate P2O5	88,2%
PB	3 ppm
AS	6,3 ppm
NaCl	39 ppm
Na2SO4	71 ppm
F	7 ppm
FE2O3	88 ppm
CA	140 ppm
ZN	69 ppm
CU	5 ppm
CD	5 ppm

RFE 09005

Предназначен для умягчения воды, применяемой в санитарно-технических целях. Защищает трубы, нагревательные элементы стиральных и посудомоечных машин, бойлеров, газовых копонок от коррозии и образования известковых отложений.