

SANTEHGAZ PRO

ПолиПром
А Р М А В И Р

**Полимерно-песчаные люки
и люки скрытые под брусчатку**

2025

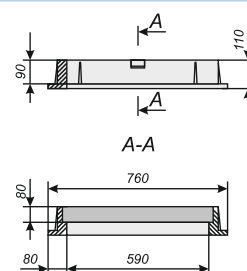
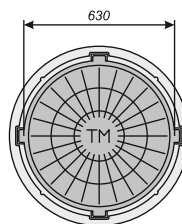
www.santehgaz.com
www.market.santehgaz.com

Полимерно-песчаные люки устанавливаются на смотровые колодцы водопровода, канализации, а также на колодцы газовых и кабельных сетей, на дорогах общего пользования, тротуарах и автостоянках. Люки производятся методом литья и прессования под давлением свыше 100 тонн. При производстве люков "Армавир Полипром" используется полимерно-песчаная композиция с увеличенным добавлением связующего полимера, что значительно увеличивает показатели прочности и долговечности изделий, а термостойкие краски черного, серого, коричневого, зеленого и красного цветов делают люки незаметными на асфальте, тротуарах и газонах.

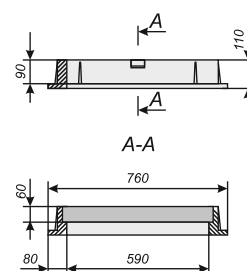
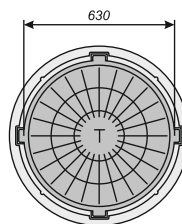
Цветовая палитра изделий:



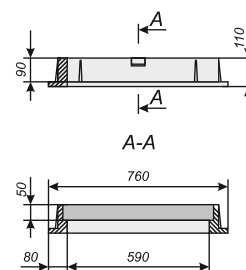
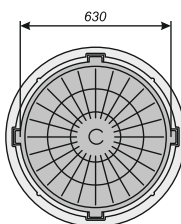
Люк круглый тип «ТМ» 25т.



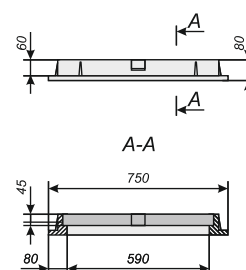
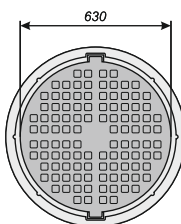
Люк круглый тип «Т» 15т.



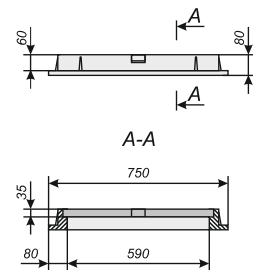
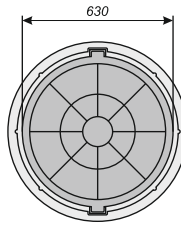
Люк круглый тип «С» 12,5т.



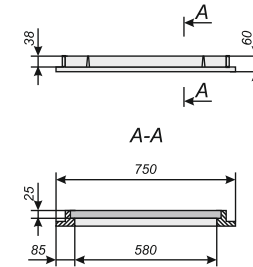
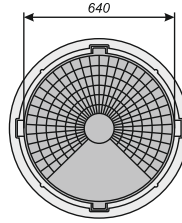
Люк круглый тип «С» 6т



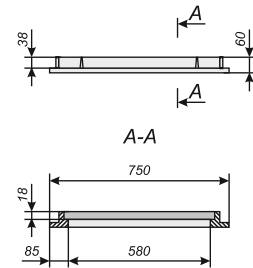
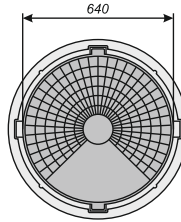
Люк круглый тип «Л» 3т. h80



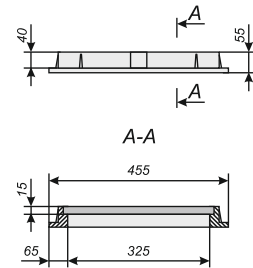
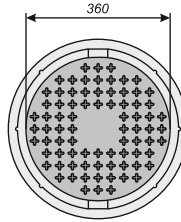
Люк круглый тип «Л» 3т. h60



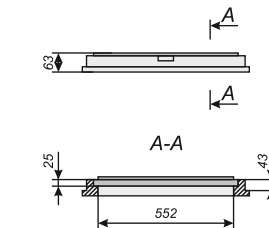
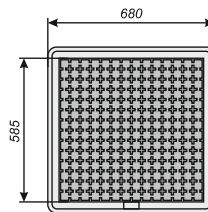
Люк круглый дачный 1,5т.



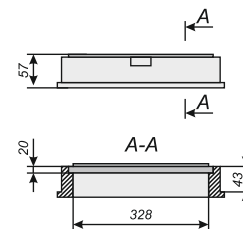
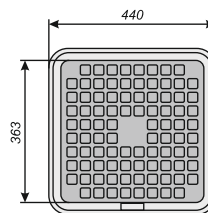
Люк круглый садовый 700 кг



Люк квадратный 3т.



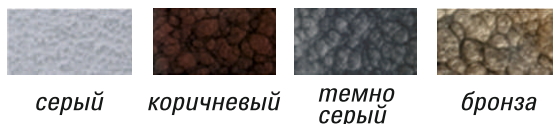
Люк квадратный садовый 700 кг.



Люк под брусчатку предназначен для установки на колодцах уличных подземных коммуникаций (водопровод, канализация, линии связи, электрокабели)

Предназначен для использования в зонах, где в качестве дорожного покрытия применяется тротуарная плитка или брусчатка.

Цветовая палитра изделий:



серый

коричневый

темно
серый

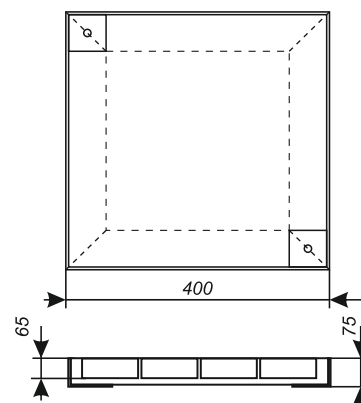
бронза

**Возможно изготовление люков по индивидуальным размерам и цветам*

Люк скрытый под брусчатку 400x400



- Люк изготовлен из углеродистой стали толщиной до 5 мм
- Корпус окрашен анодированной краской (4 цвета на выбор)
- Наличие притяжных винтов



Люк скрытый под брусчатку 600x600, 700x700, 800x800



- Люк изготовлен из углеродистой стали толщиной до 5 мм
- Корпус окрашен анодированной краской (4 цвета на выбор)
- Оборудован газлифтом
- Усилен ребрами жесткости
- Наличие притяжных винтов

